



LE LAC  
DE VASSIVIÈRE.COM

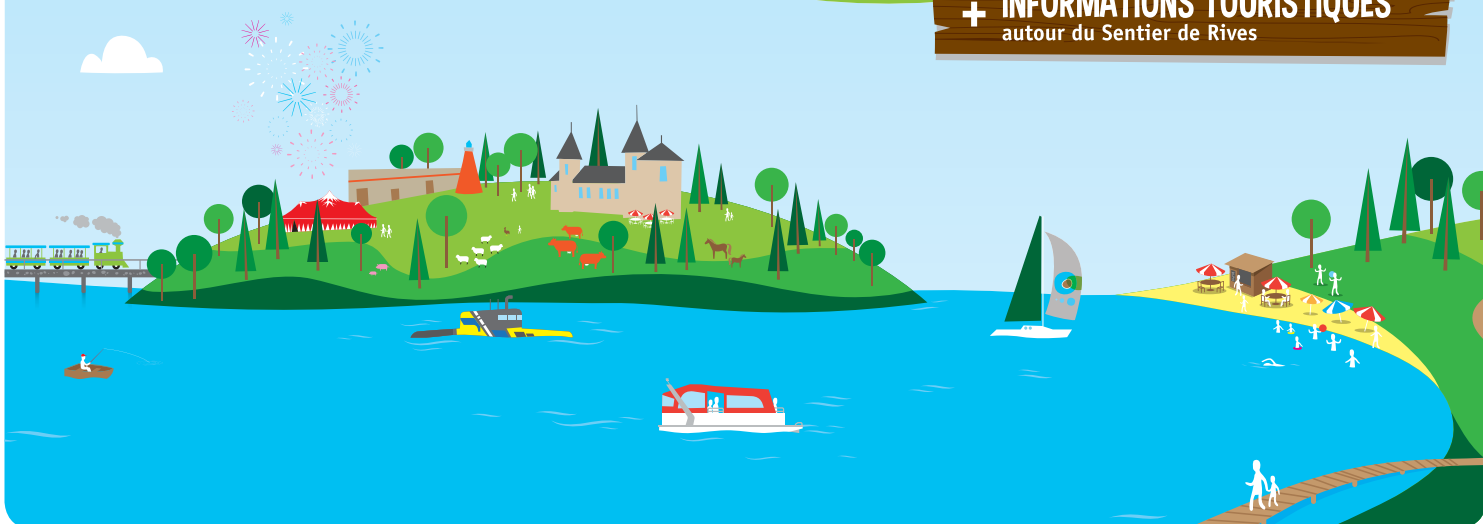
# LE SENTIER DE RIVES

édition  
**2020**

30 km de rivages dans un environnement  
aux paysages verts et vallonnés

+ de 300 km de randonnée autour de Vassivière

+ **INFORMATIONS TOURISTIQUES**  
autour du Sentier de Rives



# LE SENTIER DE RIVES

CIRCUIT PÉDESTRE, VTT

édition 2020

- Sentier de Rives
- Départs des circuits (voir au dos des descriptifs)
- Sentier d'interprétation de la lande du Puy de la Croix
- Pontons sur pilotis
- Ponton flottant
- Sentier surélevé traversant le lac
- Variantes équestres
- Autres sentiers balisés
- Route «Tour du lac»
- Liaisons "Bateau navette"
- Trajet petit train
- Départ circuit Raymond Poulidor (Tour du Lac par la route)

vers Saint-Martin-Château 13 km

vers Royère-de-Vassivière 4 km

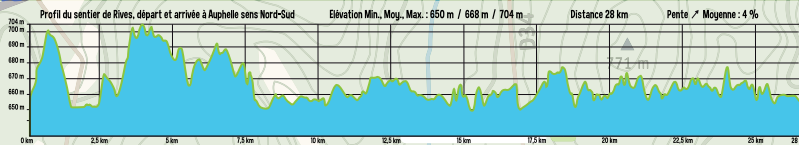
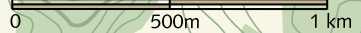


vers Peyrat-le-Château 7 km

vers Gentioux 8 km et Fénéris 12 km

vers Beaumont-du-Lac 2 km / Nedde 10 km / Eymoutiers 12 km

- ### LÉGENDE
- Station essence 24h/24
  - Office de Tourisme
  - Aire de Pique-nique
  - Camping
  - Restauration
  - Parking
  - Toilettes
  - Aire de jeu
  - Aire de stationnement et de vidange camping-cars
  - Centre de vacances
  - Caches Geocaching Terra Aventura
  - Parcours de course d'orientation
  - Hôtel
  - Point de vue
  - Sommet
  - Lieu d'habitation
  - Passage difficile
  - Mise à l'eau
  - Bateau-navette
  - Aire naturaliste
  - Point d'information





# LE SENTIER DE RIVES

## INFOS SENTIERS

### D DÉPART DE CIRCUITS



30 km

### LE SENTIER DE RIVES\*



**DÉPART : Auphelle**

Parking en face de l'Office de Tourisme du Lac de Vassivière.

Tour du lac par le Nord : direction "barrage de Vassivière"

Tour du lac par le Sud : direction "plage d'Auphelle"

**DÉPART : plage de Broussas**

Direction ponton bateau-navette



7 km

### BROUSSAS - MASGRANGEAS



**DÉPART : Aller, parking de la plage de Broussas - Retour en bateau-navette selon horaires du service, sinon aller-retour**

Se diriger vers le ponton du bateau-navette et suivre le chemin balisé en bleu. Continuer jusqu'à Masgrangeas et revenir à Broussas par le même chemin. Possibilité d'emprunter le sentier de la Lande du Puy de la Croix au 6<sup>e</sup> km.



6 km

### LE TOUR DE L'ÎLE DE VASSIVIÈRE\*



**DÉPART : parking de l'île de Vassivière**

Prendre la passerelle, arriver sur l'île et suivre le balisage peinture bleue en empruntant le premier chemin à gauche.



7,3 km

### LA PRESQU'ÎLE DE CHASSAGNAS\*



**DÉPART : parking le long de la D3A2**

Prendre la route à gauche et le premier chemin sur la droite. Suivre le balisage peinture jaune et la signalétique "Tour de la Presqu'île de Chassagnas".



2,5 km

### SENTIER D'INTERPRÉTATION DE LA LANDE DU PUY DE LA CROIX\*

**DÉPART : parking route D34 direction Faux-la-Montagne 200 m au sud du rond point de Royère-de-Vassivière**



2 km

### LA PRESQU'ÎLE DU TUQUET



**DÉPART : parking en face de la route menant à Beaumont-du-Lac**

Longer la route sur 100 m à gauche et prendre le premier chemin à gauche direction "île de Vassivière par les rives". Après 1,5 km laisser le sentier à gauche menant à l'île et prendre plus loin à droite vers Auphelle. Retourner au parking.



1,8 km

### LA PRESQU'ÎLE DE PIERREFITTE



**DÉPART : parking de l'île de Vassivière**

Prendre le sentier de rives à gauche avant la passerelle. Suivre la direction Auphelle puis après 1,3 km tourner à gauche vers l'île de Vassivière.



8 km

### LE TOUR DU BOIS DE CROZAT



**DÉPART : parking le long de la D222 où se trouve la stèle du "Chemin des Poètes"**

Monter la petite route et prendre le premier chemin (Chemin des Poètes) à gauche. Au croisement de plusieurs sentiers suivre le premier à droite puis, à 400 m, le prochain à gauche. Continuer jusqu'au prochain croisement, prendre en face et franchir une barrière (la refermer). Passer une deuxième barrière et prendre la piste à gauche puis à 500 m tourner à droite. Continuer toujours tout droit jusqu'à la route, la prendre à gauche sur 100 m et la traverser pour atteindre le sentier de rives. Prendre à gauche et suivre le balisage jaune jusqu'au parking

*Ce circuit n'est qu'une partie de la randofiche «Autour du Bois de Crosas». Bien suivre la «pastille» orange.*

**NIVEAUX VTT EN FAMILLE**



niveau facile



niveau moyen



niveau difficile

### CODE DE BALISAGE



bonne direction



changement de direction



mauvaise direction

Auphelle > Parking de l'Île : 6 km



Auphelle > Broussas : 15 km

Auphelle > Parking de l'Île : 8 km  
(par les rives du Tuquet et Pierrefitte)



par le Nord



par le Sud



Auphelle > Masgrangeas : 9 km



Broussas > Parking de l'Île : 12 km



\* attention aux moutons - prenez soin de bien fermer les barrières - tenir les chiens en laisse



# INFORMATIONS TOURISTIQUES

## autour du Sentier de Rives

### VTT LOCATION

- **Office de Tourisme / AUPHELLE**  
05 55 69 76 70 (avril à juin et septembre - octobre)
- **C.K.E. / 06 75 61 15 81 (été) / LAC DE VASSIVIÈRE\***
- **Bistro du Lac / 05 87 54 00 24 / MASGRANGEAS**  
VTT + VTT élec. / Toute l'année, sur réservation d'octobre à mai

### EQUITATION

- **Vassivière à Cheval / MASGRANGEAS**  
06 83 55 55 59 / Toute l'année

### RANDONNÉE AVEC DES ÂNES

- **Les Ânes de Vassivière / LAC DE VASSIVIÈRE\***  
05 55 69 41 43 / Avril à Toussaint

### CROISIÈRE SUR LE LAC

- **L'Escale, promenade en bateau**  
05 55 69 41 35 / AUPHELLE

### ACTIVITÉS NAUTIQUES

- **Ski Nautique Club Auchaize**  
06 95 15 06 95 / AUCHAIZE
- **Club Nautique de Vassivière Port Crozat**  
05 55 69 40 96 / AUPHELLE
- **La Caravelle - location pédalos, bateaux, surfbike**  
05 55 57 06 75 / AUPHELLE
- **Mille Nautique - Réparation, hivernage, location bateaux, canoë, pédalo**  
05 55 02 19 97 / 06 88 30 13 60 / AUPHELLE
- **Canoë Kayak Club - location canoë, paddle**  
06 75 61 15 81 / LAC DE VASSIVIÈRE\*
- **Ski Club de Vassivière**  
05 55 69 87 58 / PIERREFITTE
- **Nautic club Limousin - location de dériveur, catamaran, canoë, planche à voile...**  
07 87 92 56 94 / 05 55 64 78 02 / VAUVEIX
- **Aplouf - parc aquatique - location canoë**  
07 87 84 13 80 / VAUVEIX

### PERMIS BATEAU

- **Mille Sabords / 05 55 05 34 34**
- **ECF / 05 49 08 93 16**
- **Bateau Ecole Team 87 / 05 55 36 25 60**

### BIEN ÊTRE

- **Espace détente / 06 77 49 40 47 / toute l'année / NERGOUT**

### BAR DE NUIT

- **La Galère / 05 55 67 98 07 / juillet-août / BROUSSAS**

### LASER GAME

- **Parkattak / 06 84 68 78 58 / LAC DE VASSIVIÈRE\***

### SKATE PARK

- **05 55 69 27 27 (œuvre OTRO) / ÎLE DE VASSIVIÈRE**

### MINI GOLF / AIRE DE LOISIRS

- **06 80 26 81 96 / VAUVEIX** sur réservation WE d'avril à octobre

### BAIGNADE en juillet - août

- **5 plages surveillées / AUPHELLE - BROUSSAS**  
NERGOUT - PIERREFITTE - VAUVEIX



Plages fermées : Lundi = Auphelle / Mardi = Broussas / Mercredi = Nergout  
Jeudi = Pierrefitte / Vendredi = Vauveix

### AIRE NATURISTE DU MAILLERAU

Presqu'île de Chassagnas / Baignade non autorisée

### LA PÊCHE

- **Moniteurs-guides de pêche**  
Découverte, initiation, perfectionnement de la pêche  
Plus de renseignements au 05 55 69 76 70
- **Vente de cartes de pêche**  
Office de Tourisme le Lac de Vassivière / 05 55 69 76 70

### TENNIS

- **05 55 69 76 70 / AUPHELLE**
- **06 88 56 56 89 / NERGOUT**

### RESTAURATION

- **AUPHELLE**
- **L'Escale / 05 55 69 41 35**  
mi-février à mi-décembre
- **La Caravelle / 05 55 57 06 75**  
toute l'année
- **Le Carabar / 05 55 57 06 75**  
juillet et août
- **La Sableira / 05 55 57 06 75**  
Juillet et août / WE de mai, juin et septembre

### BROUSSAS

- **L'Almería / 05 55 67 98 07**  
juillet et août - les WE en mai, juin et septembre
- **Dabha India / 09 51 62 38 67**  
Juillet et août
- **La cabane de la plage / 06 01 06 24 70**  
en juillet et août  
+ les week-end de mai et septembre

### ÎLE DE VASSIVIÈRE

- **Restaurant de l'Île / 05 55 69 21 23**  
avril à novembre
- **Buffet de la gare / 05 55 10 93 92**  
mai à septembre

### MASGRANGEAS

- **Bistro du Lac / 05 87 54 00 24**  
mi-juin à mi-sept. / Autres périodes sur réservation

### NERGOUT

- **La Barak'a / 06 18 66 32 00 / juillet et août**

### PIERREFITTE

- **Cabane de Pierrefitte / 06 70 50 51 29**  
en juillet et août

### VAUVEIX

- **À la plage / 07 86 94 48 74 / juillet et août**
- **Le 13 / 06 80 26 81 96 / juillet et août**  
sur réservation WE d'avril à octobre

### PARC D'AVENTURE

- **Parc d'Arbre en Arbre / juillet-août,**  
sur réservation d'avril à octobre

06 88 02 45 33 / BROUSSAS

### PARC AQUALUDIQUE

- **APLOUF / 07 87 84 13 80 / juillet-août / VAUVEIX**

### DISTRIBUTEURS DE BILLETS

ROYÈRE-DE-VASSIVIÈRE - La poste  
PEYRAT-LE-CHÂTEAU - La poste

### STATIONS ESSENCE

- **PEYRAT-LE-CHÂTEAU - Bourg 24H/24H**
- **AUPHELLE - PEYRAT-LE-CHÂTEAU 24H/24H**  
↳ Station voitures + bateaux
- **ROYÈRE-DE-VASSIVIÈRE 24H/24H**
- **FAUX-LA-MONTAGNE 24H/24H**

\* LAC DE VASSIVIÈRE : plusieurs points autour du lac

### BALADES AUTOUR DU LAC DE VASSIVIÈRE

- **Balade avec les ânes (Les Ânes de Vassivière)**  
05 55 69 41 43
- **Balade en canoë (Canoë Kayak Club Eymoutiers) / 06 75 61 15 81**
- **Vassivière à cheval (Masgrangeas) / 06 83 55 55 59**
- **Ecuries de Peyrat-le-Château / 05 55 35 88 87**
- **Balade patrimoine (Pays d'art et d'histoire)**  
05 55 69 57 60
- **Balade nature et patrimoine (Bureau des accompagnateurs de la montagne limousine)**  
06 63 65 96 45
- **Séjours Rando/APPAAT Millevalches**  
06 32 14 03 86



**Radio Vassivière** est une radio associative qui émet sur le territoire de la montagne limousine, du plateau de Millevalches et ses alentours, à cheval sur les trois départements de l'ex Limousin.



### HÉBERGEMENTS AUTOUR DU LAC

Hôtels, chambres d'hôtes, locations gîtes et meublés, campings, etc...

Trouvez votre hébergement les pieds dans l'eau ou dans l'arrière-pays !

### LES PORTS PUBLICS

AUPHELLE / NERGOUT / VAUVEIX  
BROUSSAS / MASGRANGEAS / LE CHAMBOU

### LES PORTS ASSOCIATIFS

AUPHELLE / AUCHAIZE / PIERREFITTE

Office de Tourisme le lac de Vassivière  
TOUS LES RENSEIGNEMENTS : 05 55 69 76 70 / www.lacdevassiviere.com  
tourisme@lacdevassiviere.com

# CIRCUITS DE PROMENADE ET DE RANDONNÉE

Fiches disponibles dans les Offices de Tourisme

Départ des circuits de la Tourbière de la Mazure et de la Rigole du Diable

25 itinéraires de 4 à 23 km sous forme de "Randofiches" labélisées par la Fédération Française de Randonnée, disponibles dans les offices de tourisme du territoire.  
Pour randonner, utilisez de préférence les itinéraires balisés et les fiches existantes.



Nouveau circuit !

1	Circuit de Haute-Faye *	9,5 km	3h15
2	Circuit des tourbières *	15 km	4h
3	La Vallée du Thaurion *	15 km	4h
4	Tour du lac de la Vaud-Gelade *	23,8 km	6h
5	Circuit d'Arfeuille	4,5 km	1h45
6	Circuit des sept peux *	13 km	3h30
7	Puy et tourbière de Vauveix	7 km	2h20
8	La Presqu'île de Chassagnas *	7,3 km	2h
9	Le circuit des 2 digues *	7 km	2h30
10	Le circuit des Croix *	7 km	2h
11	Le circuit des Bordes *	11 km	3h30
12	Circuit de Pallier *	9,5 km	3h
13	La Vallée de la Chandouille	8,1 km	3h15
14	Rencontre avec les éoliennes	10 km	3h
15	Le Puy de l'Aiguille	8 km	2h40
16	Circuit du lac de Faux *	5,5 km	2h
17	Le chemin de l'eau	16 km	4h
18	Autour de la forêt domaniale de Chaud	15 km	3h45
19	Les trois Croix	11 km	3h
20	Autour du Bois de Crozat *	14,5 km	4h
21	Le lac de Vassivière	5 km	1h40
22	Le sentier des Moulins *	7 km	2h30
23	Circuit des Grammonts *	7 km	2h30
24	Circuit de Peyrat le Château *	6 km	2h
25	La vallée de la Maulde	5 km	1h30

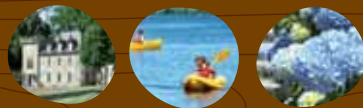
\*Fiches téléchargeables gratuitement sur [www.lacdevassiviere.com](http://www.lacdevassiviere.com). Les autres Randofiches sont en vente 1€ l'unité et 4€ les 5

- Circuits de randonnée
- Sentier de rives
- GR
- La voie de Rocamadour vers Compostelle
- GR de Pays «Cascades, Landes et Tourbières»
- Liaison Gentioux - le Lac
- Départ de circuit
- Lande
- Tourbière

Rando Millevaches  
NATURE EN LIMOUSIN  
[rando-millevaches.fr](http://rando-millevaches.fr)



## HORS DES SENTIERS BATTUS



### LES GREETERS

Rencontrez nos greeters (habitants accueillants), et partagez avec eux leurs bons plans, leurs passions (observation des oiseaux, sorties VTT, etc) et leur connaissance du territoire : Nicole Bernard et Christine Bordier pour observer les oiseaux / Jean-Claude Puissant pour partager un moment sportif / Jean-Louis Bordier pour connaître Vassivière dans les moindres recoins.

Prenez rdv au 05 55 51 93 23

### LA VOIE DE ROCAMADOUR VERS COMPOSTELLE

Osez un voyage intérieur, à la découverte de paysages insoupçonnés, à travers la voie de Compostelle, de Bénévent-l'Abbaye à Rocamadour, en passant par St-Martin-Château et Peyrat-le-Château, 2 étapes à proximité du Lac de Vassivière... empruntez ce chemin mythique, hors des sentiers battus, rempli de trésors cachés !

Rens : Office de Tourisme 05 55 69 76 70

### SENTIERS D'INTERPRÉTATIONS ET CHEMINS REMARQUABLES



#### Sentier d'interprétation de la Lande du Puy de la Croix

Il vous dévoile des paysages modelés par l'homme et retrace l'histoire de la vie agricole d'antan. Des pierres sculptées évoquant la légende fondatrice du lieu (celle d'une bergère femme fée ou sorcière), jalonnent le sentier jusqu'au belvédère, un des plus beaux points de vue du lac.

#### La Presqu'île de Chassagnas

La presqu'île de Chassagnas offre un des plus beaux points de vue sur le lac et ses environs. Le Conservatoire du littoral est détenteur d'une grande partie de la surface parcellaire de cette presqu'île et permet l'entretien des points de vue par éco pâturage.



### GEOCACHING - TERRA AVENTURA

Une chasse au trésor nouvelle génération vous attend au lac de Vassivière !

A l'aide d'un GPS (en location dans nos Offices de Tourisme : 4€) et d'une feuille de route ou d'un smartphone, partez à la recherche des différentes caches. Vous y trouverez des «poiz» (petit badge) à collectionner et un carnet où vous laisserez une trace de votre passage...

Une aventure ludique à partager en famille ou entre amis !

LES CACHES AUTOUR DU LAC DE VASSIVIÈRE : Recherche cache tout confort, à Nedde - La culture, les pieds dans l'eau, sur l'Île de Vassivière - Sur les traces des tailleurs de pierre, à Gentioux-Pigerolles - Le Chemin des Poètes, à Auphelle - Détour sur le Sentier de rives, Lac de Vassivière - La vallée de la Maulde, à Peyrat-le-Château - A la poursuite de la femme fée, Lande du Puy la Croix

Location et renseignements à l'Office de Tourisme le Lac de Vassivière et ses bureaux d'information touristique : 05 55 69 76 70

#### La Tourbière de la Mazure

D'une superficie d'environ 280 ha, ce site regorge d'une mosaïque de milieux (ruisseaux, tourbières, landes, forêts) et de nombreuses espèces animales et végétales à protéger.

#### La Rigole du Diable

Site pittoresque situé sur la haute vallée du Thaurion, la Rigole du Diable et son affluent sont parsemés de galets et de blocs rocheux dont l'insolite Roche du Diable, pierre à légendes d'antan.

#### Chemin des poètes et Roches Brunagères

Caché au-dessus du Bois de Crosas ce sentier permet de découvrir des sculptures vous invitant à décrypter les poèmes gravés dans le granit. Au sommet se trouve la table d'orientation et son vaste panorama à 360°. En contrebas, les Roches Brunagères, sont de grandes dalles rocheuses, avec leurs cavités en forme de sarcophage creusés sur le dessus et qui ont fait considérer ces roches comme des monuments druidiques. Deux tumulus, tertres funéraires du 1er siècle de notre ère, sont également à découvrir.

## LES TEMPS FORTS 2020

Endurance tout-terrain quad et moto, championnat de France et de ligue NA - 25 et 26 avril - ROYERE DE VASSIVIERE

La Transmillevaches (VTT et pédestre) - 3 mai - NEDDE

Fête de l'écotourisme et de la pêche - 9 mai - LAC DE VASSIVIERE

Lake Motors Show - 30 et 31 mai - AUPHELLE / LAC DE VASSIVIERE

Régate de la Porcelaine - 30 et 31 mai - AUPHELLE / LAC DE VASSIVIERE

Tour de France National Micro - 6 et 7 juin - AUPHELLE / LAC DE VASSIVIERE

Tour du Lac de Vassivière (courses pédestre, nature et marche nordique) - 27 et 28 juin - AUPHELLE / LAC DE VASSIVIERE

10h non-stop de Vassivière, endurance paddle - 4 juillet - BROUSSAS / LAC DE VASSIVIERE

Swimrun Vassivière - 5 juillet - AUPHELLE / LAC DE VASSIVIERE

Week-end de l'eau - 4 et 5 juillet - BROUSSAS / LAC DE VASSIVIERE

Moto-Cross, Trophée Zone Est - 5 juillet - PEYRAT-LE-CHATEAU

Concours inter-races de chiens de troupeaux - 18 et 19 juillet - ÎLE DE VASSIVIERE

Festival trial, trophée de France et d'Allemagne Champ. UFOLEP - 18 et 19 juillet - ROYERE DE VASSIVIERE

L'été des Simples - 23 juillet - ÎLE DE VASSIVIERE

L'île aux Cul Noir - 25 et 26 juillet - ÎLE DE VASSIVIERE

Folie ! Les mots - Le Festival - 25 au 27 juillet - FAUX LA MONTAGNE

Playa Tour UFOLEP - 29 juillet au 1er août - BROUSSAS / LAC DE VASSIVIERE

La Course des Deux Ponts - 1er août - NEDDE

Fête de Nedde - 1er au 3 août - NEDDE

Marché médiéval - 8 août - PEYRAT-LE-CHATEAU

Fête de la Saint Amour - 09 août - AUPHELLE / LAC DE VASSIVIERE

Fête du 15 Août - 15 août - ROYERE DE VASSIVIERE

Fête de la myrtille - 16 août - NERGOUT / LAC DE VASSIVIERE

Paroles de conteurs, Festival Interculturel du Conte - 21 au 29 août - ÎLE DE VASSIVIERE

Rencontres Vannières en Limousin - 5 et 6 septembre - ÎLE DE VASSIVIERE

Grande brocante de Vassivière - 20 septembre - AUPHELLE / LAC DE VASSIVIERE

Régional Laser Limousin (régates) - 26 et 27 septembre - AUPHELLE / LAC DE VASSIVIERE

Mais aussi : du cinéma de plein air, des marchés, des expositions, des concerts, des ateliers, des sorties nature, des visites, du bien-être...

## L'ÎLE DE VASSIVIÈRE

Accès facile par une marche agréable de 15 min en traversant la passerelle, en empruntant le petit train ou le bateau navette en saison.



L'île de Vassivière vous transporte dans un voyage initiatique où les siècles s'entrelacent pour faire naître, en ce lieu magique, le mariage improbable entre les architectures d'Aldo Rossi et Xavier Fabre, architectes du Centre international d'art et du paysage, et celles de l'ancien château et du domaine agricole de la famille Vassivière, empreintes des maçons de la Creuse. Pour en apprécier toutes les subtilités, quittez l'allée principale et flânez dans le Jardin des Simples, essayez-vous au parcours d'orientation, partez à la chasse au trésor, découvrez le Bois de Sculptures, les animaux de la ferme, les produits de la Boutique de l'île, etc.

**CENTRE INTERNATIONAL D'ART ET DU PAYSAGE**, son Bois de Sculptures, le **SKATE PARK OTRÓ** une oeuvre d'art à «vivre» avec des bowls, un cradle et un tunnel / 05 55 69 27 27

**BOUTIQUE DE L'ÎLE**, ses produits régionaux et artisanaux / 05 55 69 65 95

**JARDIN DES SIMPLES**, avec ses plantes rituelles, médicinales ou cosmétiques

**LA PIERRE À PAIN**, qui retrouve sa vigueur d'antan pour satisfaire les amateurs de bon pain de tradition / 06 75 68 44 40

**PARCOURS D'ORIENTATION**, 5 parcours de longueurs et de thématiques différents, avec carte ou smartphone

**GEOCACHING**, chasse au trésor ludique (Terra Aventura, voir au dos), appli gratuite

**GEOCULTURE**, le Limousin et Vassivière vu par les artistes, appli gratuite

**VIDEO GUIDE Art et Paysage**, appli gratuite

**RENSEIGNEMENTS : Office de Tourisme / 05 55 69 76 70**

## LES BATEAUX NAVETTE



Des liaisons régulières vous permettent de rejoindre l'île de Vassivière ou une autre rive du lac. Vous pouvez ainsi profiter de l'autre côté du lac pour une activité, un resto, une plage, une balade...

**Service payant.**

### BATEAUX NAVETTE ET PETIT TRAIN

DE 11H A 13H ET DE 15H A 19H30

Du 13 avril au 12 juin et du 1er au 20 septembre

LES WEEK END

JOURS FÉRIÉS ET PONTS

(selon le niveau du lac)

Du 13 juin au 31 août

TOUS LES JOURS

Tarifs bateaux 2020 (aller) : Ad. : 2,5 €  
«madeleine offertes» : 6 à 18 ans : 1 €  
- de 6 ans : gratuit

Tarifs petit train 2020 :

Adultes : aller simple : 1,5 €  
Enfants de 6 ans à 18 ans : aller simple : 1 €

Enfants de moins de 6 ans : Gratuit

Groupe à partir de 25 personnes / aller-retour : 1,5 €

Possibilité de réservation exceptionnelle bateau ou petit train

Renseignements au 05 55 69 20 45

## LE PETIT TRAIN



Pour agrémenter votre découverte de l'île de Vassivière, empruntez le petit train.

(rotations entre le buffet de la gare et le cœur de l'île).

**Service payant.**

## LE CONSERVATOIRE DU LITTORAL

Conservatoire du littoral

Le Conservatoire de l'Espace Littoral et des Rivages Lacustres intervient depuis le début des années 80 sur le pourtour du lac de Vassivière.

C'est un établissement public de l'État, dont la mission consiste à acquérir des terrains remarquables sur le plan écologique ou menacés par l'urbanisation. Les terrains acquis sont rendus inaliénables, afin de préserver durablement les paysages. Autour du lac de Vassivière, le Conservatoire est aujourd'hui propriétaire de plus de 500 ha et de plus de 20 km de linéaire de berges. La loi qui a créé le Conservatoire ne l'autorise pas à gérer lui-même ces terrains, mais l'oblige à en proposer la gestion aux collectivités locales concernées.

C'est donc tout naturellement qu'une convention de gestion a été signée dès 1989. Actuellement les terrains du Conservatoire du Littoral sont cogérés par le Syndicat Mixte « le Lac de Vassivière », l'ONF à la suite de leur soumission au régime forestier, le Conservatoire des Espaces Naturels et le PNR de Millevaches pour leurs compétences en matière de gestion des milieux et de suivi des habitats naturels.



## LE BARRAGE EDF

EDF, son usine hydroélectrique de Peyrat-le-Château et sa retenue, le lac de Vassivière.



L'hydroélectricité est la première énergie renouvelable au cœur du Limousin. Mise en service en 1951, l'usine de Peyrat-le-Château est une usine souterraine d'une puissance totale de 63,7 MW. Une galerie d'amenée d'eau la connecte à la retenue de Vassivière. Le lac reçoit la dérivation des eaux des hauts bassins du Taurion (La Vaud-Gelade), de la Vienne, du Dorat et de la Chandouille (Faux-la-Montagne), offrant à la fois une réserve d'eau de plus de 100 millions de mètres cubes et une hauteur de chute de 252 m. Ces aménagements sont un outil indispensable à la fourniture d'électricité. Leur production annuelle moyenne correspond à l'alimentation en électricité d'une ville de 40 000 habitants (ex: Brive-la-Gaillarde) et permet d'éviter l'émission de 83 000 tonnes de CO<sub>2</sub>.

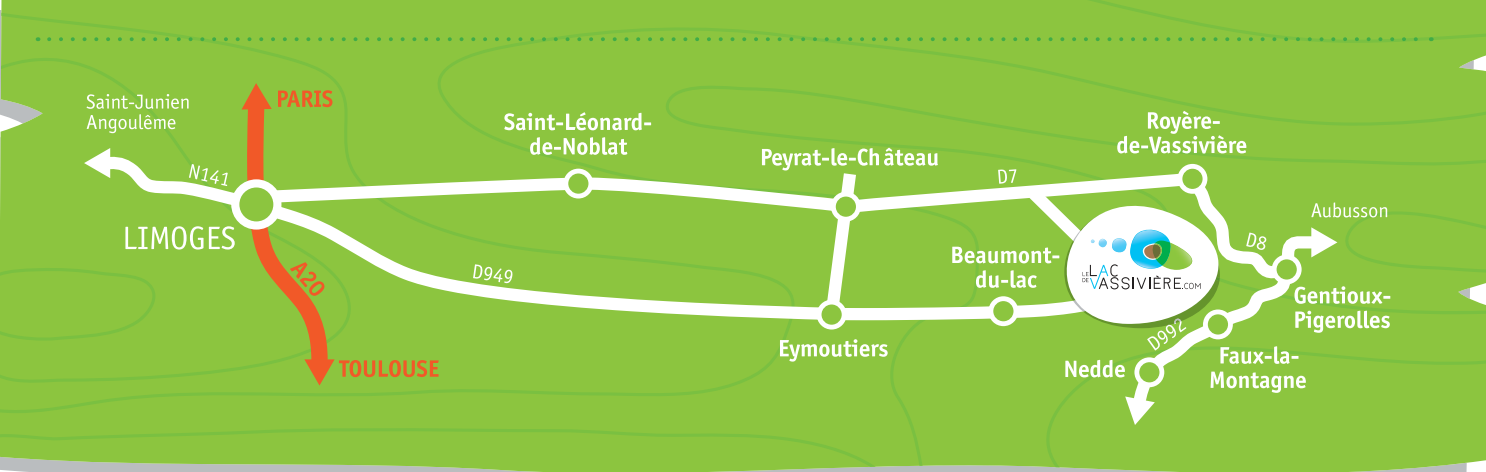
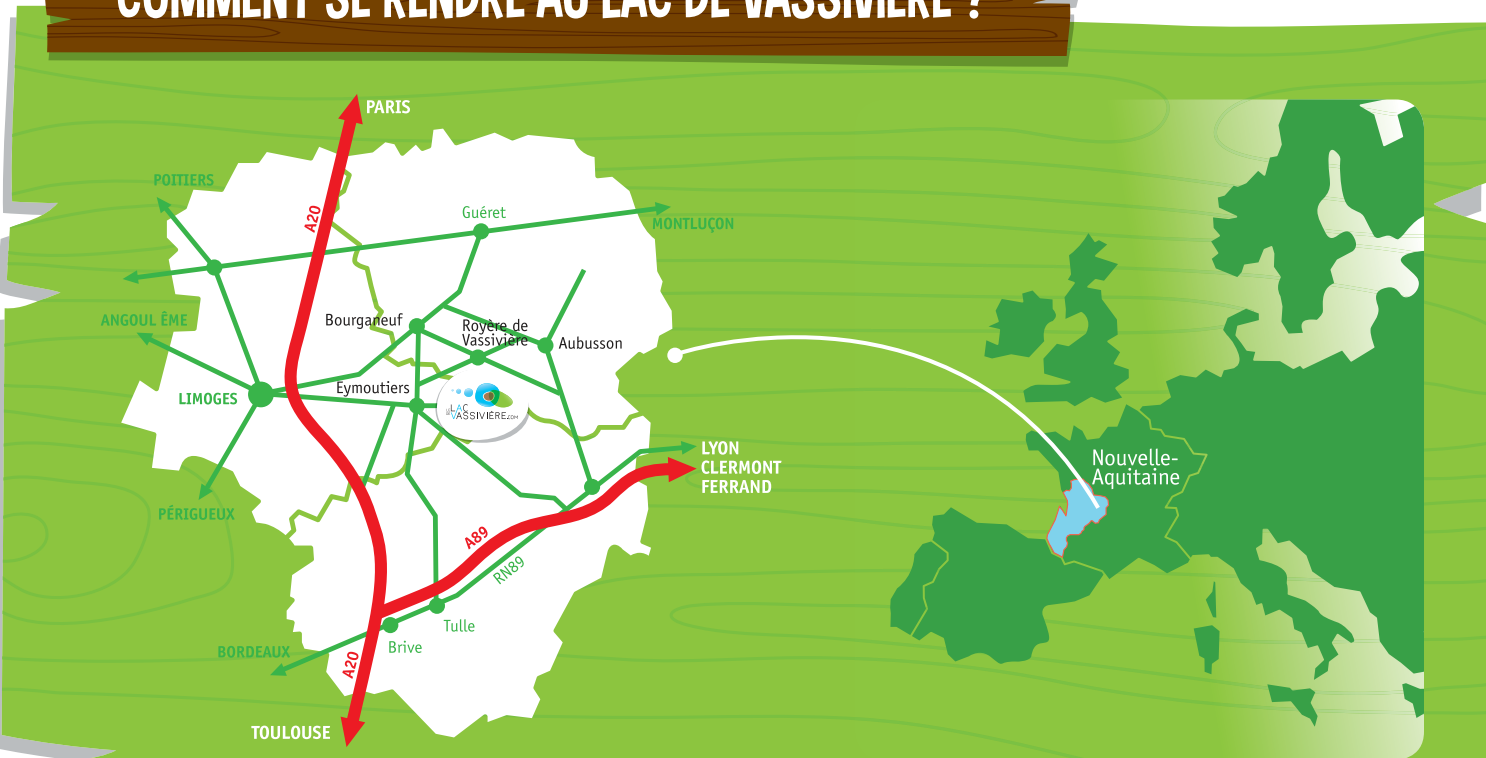
En créant de nombreux lacs, EDF a favorisé l'apparition de nouvelles activités dans des paysages qui, à l'origine, ne s'y prétaient pas. Le lac de Vassivière est devenu ainsi un exemple d'aménagement touristique et EDF apporte sa contribution au développement touristique.

**Visite du barrage d'Auchaize et de l'usine hydroélectrique du Mazet**

**Les vendredis sur réservation : 05 34 39 88 70**

**Autres périodes pour les groupes, sur demande**

# COMMENT SE RENDRE AU LAC DE VASSIVIÈRE ?



INFOS TOURISTIQUES :

Office de Tourisme Le Lac Vassivière

05 55 69 76 70

[www.lacdevassiviere.com](http://www.lacdevassiviere.com)



RÉGION Nouvelle-Aquitaine