

6 Peu après les captages, en contre bas à gauche, à un embranchement, prendre le chemin qui grimpe à droite nommé "chemin du facteur". Continuer tout droit dans la forêt en suivant le chemin principal. Au village de Beausoleil, après la sévère grimpe, prendre le chemin à droite qui rejoint 400 m plus haut la route forestière. Là, prendre quelques mètres la route et emprunter le chemin à gauche, passer le point culminant de la commune au signal de Beausoleil à 589 m.

Variante : après les captages, à l'embranchement, prendre à gauche ce chemin qui descend et passe à proximité du fauteuil du Juge. Reprendre ce chemin qui descend de manière abrupte, passer un ruisseau et remonter jusqu'à la piste forestière. Continuer en face par un sentier. Passer à gué le ruisseau de Longuevergne et remonter jusqu'à la petite route, à proximité de Maudan (hameau blotti au pied des monts). La prendre quelques mètres et emprunter le chemin à gauche. Au bout de 250 m, on retrouve le circuit principal. Continuer tout droit et reprendre le descriptif au point 8.

7 200 m après le sommet, juste avant un émetteur, prendre un chemin à gauche de la route forestière. Il descend et rejoint une petite route. Prendre à droite et 50 m plus loin, tourner à gauche vers Beaumont. Traverser le hameau et poursuivre sur un sentier. Celui-ci rejoint une piste forestière. La suivre à droite et 400 m après, prendre le chemin à gauche, traverser le ruisseau de Longuevergne et arriver au carrefour avec un autre chemin.

8 Tourner à droite et remonter jusqu'à un important carrefour entre une route et plusieurs chemins. Suivre le plus à gauche qui mène après 1 km au beau village de la Vauzelle. Le traverser par la gauche et peu avant la sortie, à l'entrée d'un virage, suivre un petit chemin creux en face. Traverser la RD5, tourner à droite et la suivre avant de tourner à gauche en passant derrière une ancienne ferme, maintenant rénovée.

9 Au bout de 200 m, prendre à gauche un très vieux chemin, ancienne route d'accès vers Compreignac venant de Paris. Franchir le ruisseau de Longuevergne en passant le vieux pont et remonter vers le bourg et son église fortifiée, en appréciant la belle vue sur Compreignac.

En chemin :

- Le bourg de Compreignac, son église fortifiée, la grange seigneuriale (1767) ;
- Les villages typiques de Beausoleil, Beaumont et la Vauzelle ;
- Le signal de Beausoleil (587 m) et le col de la Sablonnade à 509 m ;
- Les vues panoramiques.

HEBERGEMENT / RESTAURATION

Informations et brochures disponibles
à l'Office de Tourisme des Monts du Limousin
Ambazac : 05 55 56 70 70

Bessines-sur-Gartempe : 05 55 76 09 28

En savoir + sur la Haute-Vienne : www.tourisme-hautevienne.com

POUR RANDONNER FACILE

N'oubliez pas : un petit ravitaillement, de l'eau, des chaussures adaptées, un vêtement de pluie.

Pensez à emporter vos déchets et à refermer les barrières derrière vous.

Ne partez jamais sans avoir indiqué le lieu de votre randonnée.

Respectez la faune et la flore. Ne faites pas de feu.

Évitez toutes dégradations des chemins et de leurs abords.

Ce chemin a été conçu prioritairement pour la pratique de la randonnée pédestre. Il est également ouvert aux autres usagers sous leur responsabilité (VTT, cavaliers,...).

Météo : 08 99 71 02 87 - Secours : 18 ou 112

SMS d'urgence pour les sourds et les malentendants : 114

www.randonnee-hautevienne.com

Vous pouvez consulter et télécharger gratuitement l'itinéraire de votre choix à partir du site www.randonnee-hautevienne.com et déposer un avis concernant le circuit (problème ou suggestion) en cliquant sur le pavé "signaler un problème" ou en téléphonant au 05 55 79 04 04



Cette fiche randonnée a été conçue et financée par le Département de la Haute-Vienne dans le cadre de sa politique en faveur de la randonnée.

Ne pas jeter sur la voie publique



COMPREIGNAC
Le sentier des crêtes
4 h 00 - 15,5 km

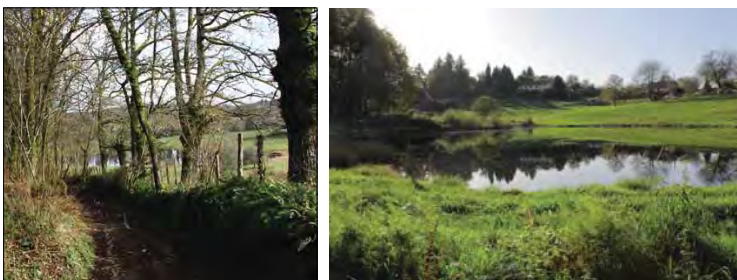
Variante : 3 h 30 - 14 km

Crédit photos : Commune de Compreignac



Tous nos chemins mènent à vous
www.randonnee-hautevienne.com

MONTS D'AMBAZAC





Info pratique

Accès : à 25 min de Limoges. Prendre l'A20 en direction de Paris puis la sortie n°26. Suivre la RD5 et arriver à Compreignac.

Départ : parking place de l'église.

| Durée | Longueur | Balissage | Niveau | Dénivelé cumulé |
|--------|----------|-----------|-----------|-----------------|
| 4 h 00 | 15,5 km | jaune | difficile | 490 m |

Les pratiques possibles

Mauvaise direction

Continuité d'itinéraire

Changement de direction

Itinéraire

- Partir de la place de l'église, se diriger vers l'ensemble socio-culturel (ancienne grange seigneuriale de 1767). Prendre la rue du Pas de la Mule puis tourner à gauche dans l'avenue de la Gare. Poursuivre sur 300 m avant de tourner à gauche rue Pierre Rivier.
- Suivre la route de Vieilleville sur 750 m. Passer le ruisseau et prendre à gauche le chemin jusqu'au village fleuri de la Gente.

Au bord du sentier, un superbe hêtre. Dans le village, remarquez à droite une meule en pierre devenue table. Cette meule a servi à boucher l'entrée d'un des souterrains partant du village.
- Traverser le village, rejoindre par la gauche la RD28. La suivre sur 100 m puis prendre le chemin qui passe sur la chaussée de l'étang. Prendre ensuite à droite un chemin plus large. 100 m plus loin, belle pêchérie sur la droite. Poursuivre tout droit en suivant le chemin le plus large.
- Traverser la petite route qui mène au village de Montchaud puis 350 m plus loin, tourner à gauche. Vers Montchaud, tourner à droite. Après avoir passé un ru et laissé un sentier à droite, suivre un chemin plus large marquant la limite avec Bonnac-la-Côte.
- Prendre à gauche et grimper jusqu'à la route du Col de la Sablonnade. Continuer en face, traverser le haut du village de Montégut, suivre la route forestière. Après le hameau, prendre le temps d'admirer les vues sur la Charente Limousine. 600 m plus loin, avant la clairière, tourner à gauche.